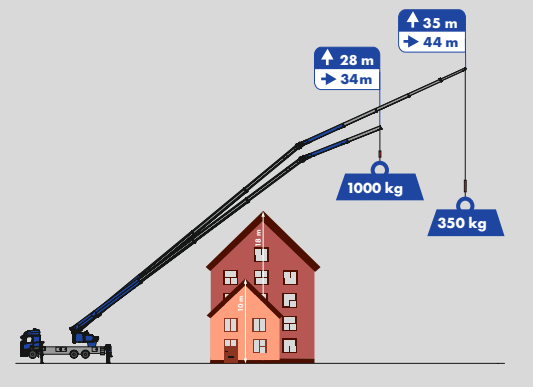


**K2500**



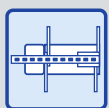
Hauteur sous crochet **58m** / Longueur de flèche **59m**  
 Capacité max. **6 000 kg**  
 Jib télescopique hydraulique à 3 sections



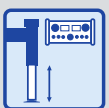
## Équipement



Système de mât



Système de stabilisation en H



Stabilisation automatique



Jib télescopique hydraulique



Double vérins de jib



Double vérins de matage



Treuil télescopique



Rotation infinie



Système de contrôle de la grue



Radio-commande



Motorisation hybride



Carénage complet



Mode de sécurité



Option Nacelle



Système d'accrochage d'accessoires (option)



Crochet à palonniers (option)

## Information techniques

Charge utile (stand./opt.)	3,0/6,0 t
Hauteur sous crochet	58,00 m
Longueur de la flèche	59,00 m
Largeur de stabilisation (min.)	3,04 m
Largeur de stabilisation (max.)	7,00 m
Capacité du treuil	4,500 kg

### Jib télescopique

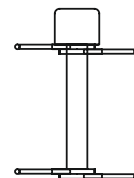
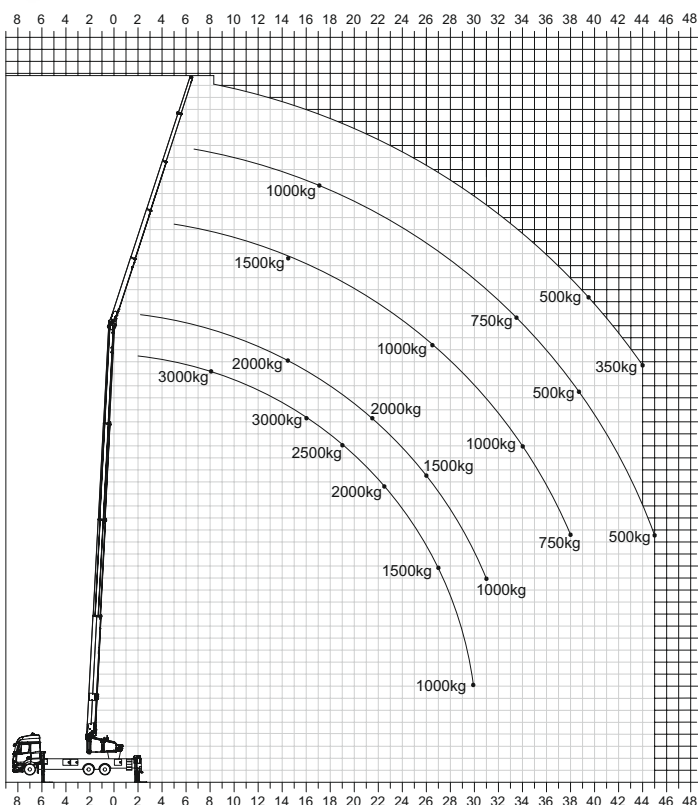
Portée (3,000 kg - 1,000 kg)	6.86 - 17.50 m
Portée (750 kg - 500 kg)	17.50 - 18.75 m
Extension 4, manuelle (500 kg)	- 21.77 m
Poids total du camion* (min.)	≥ 26.00 t

\*dépend du type de porteur

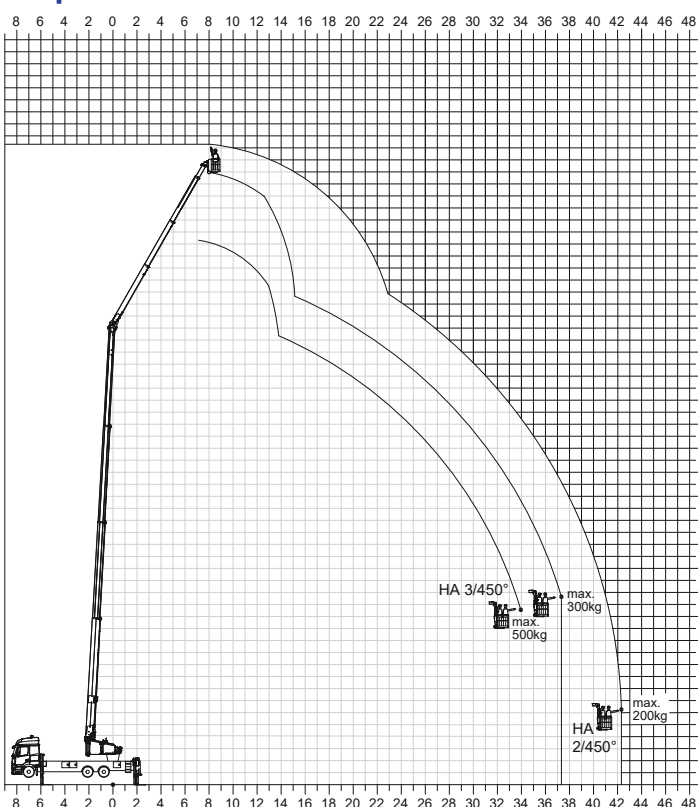
## Plage de travail\*

Charge	Portée	Hauteur
3,000 kg	16,00 m	30,50 m
2,500 kg	19,00 m	28,00 m
2,000 kg	22,50 m	24,00 m
1,000 kg	34,00 m	27,00 m
500 kg	45,00 m	20,50 m

## Abaque de charge\*



## Abaque de Nacelle\*



Sous réserve de modifications techniques. Toutes les spécifications sont approximatives et dépendent du type de camion. Les modifications des fonctions et services sont sous réserve. Les informations reflètent les performances de l'appareil au moment de l'impression.

\* La portée de travail varie en fonction du type de camion