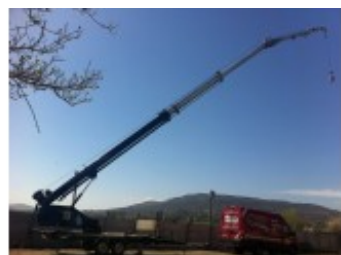


GRUE SUR REMORQUE (OCCASION)



GRUE MOBILE BOCKER SUR REMORQUE 27/1200

GRUE ALUMINIUM D'OCCASION 27/1200
BOKER

- Grue mobile Bocker occasion
- Grue bocker occasion 2008
- Grue de 3.5t
- 1200h
- Moteur Essence
- Moteur honda 20.5cv
- Timon réglable
- Engrenage sur essieux telecommande
- Grue sur remorque automotrice
- Grue aluminium
- Roue jockey triple
- Grue de levage
- Rotation de la grue 310°
- Stabilisation de la grue en "X"
- Occasion Boecker

DONNÉES TECHNIQUES

Hauteur maximum en levage	27m
Charge utile maximum grue 27/1200	1200kg
Longueur de la grue aluminium	env 9m
Largeur de la remorque	env 2.20m
Hauteur de la grue en position route	env 2.60m
Poids total de l'ensemble grue+remorque	3 500 kg
Vitesse du crochet maximum	40m/min
Surface d'appui optimum	LxL 5.40mx5.40m I x l 7 30m v

Surface d'appui minimum

LAE 7120011 A

3.75m**Moteur essence Honda****20.5cv****OPTIONS**

Grue Aluminium, de 2008, occasion bocker, grue sur remorque inférieur à 3.5t.

Type mini grue, grue paus ou grue KLAAS d'occasion.
Livraison partout en France.

Accessoires de levage en Option :

Fourche à palette, Pince à tuiles, support de toit, chariot de toit, godet verseur, bac basculant, benne aluminium automatique, benne autovide... plus d'informations sur :

<http://www.klaas.fr/accessoires>

CHARGE	PORTÉE	HAUTEUR
100kg	24m	24m
250kg	18.60m	18.60m
300kg	17m	17m
400kg	13m	13m
600kg	10.40m	10.40m
800kg	7.60m	
1000kg	5.30m	
1200kg	3.5m	

ABaque

